

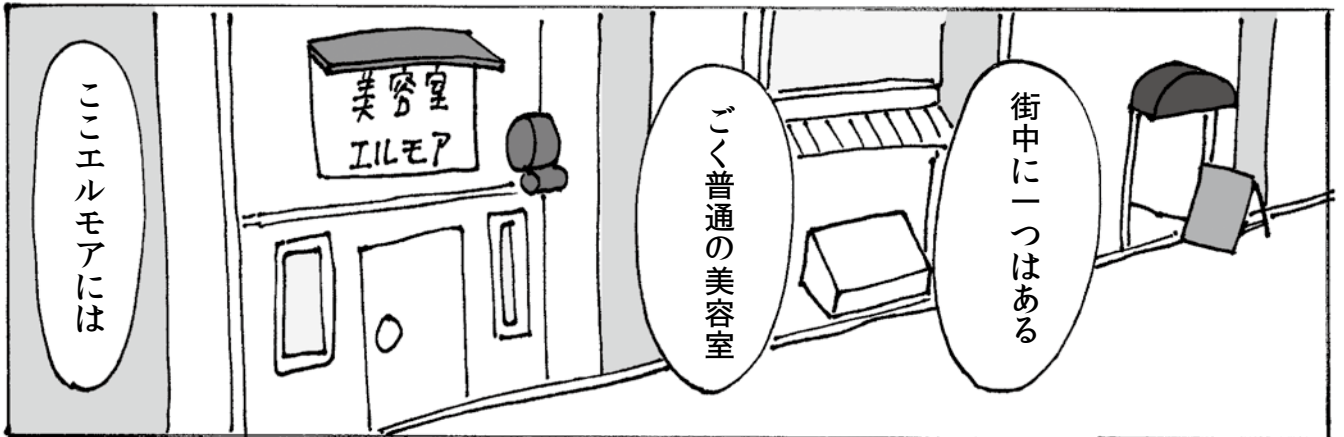
びようし 美容師

みかみ みねお 三上 峰緒 さん

平成
14年度
認定

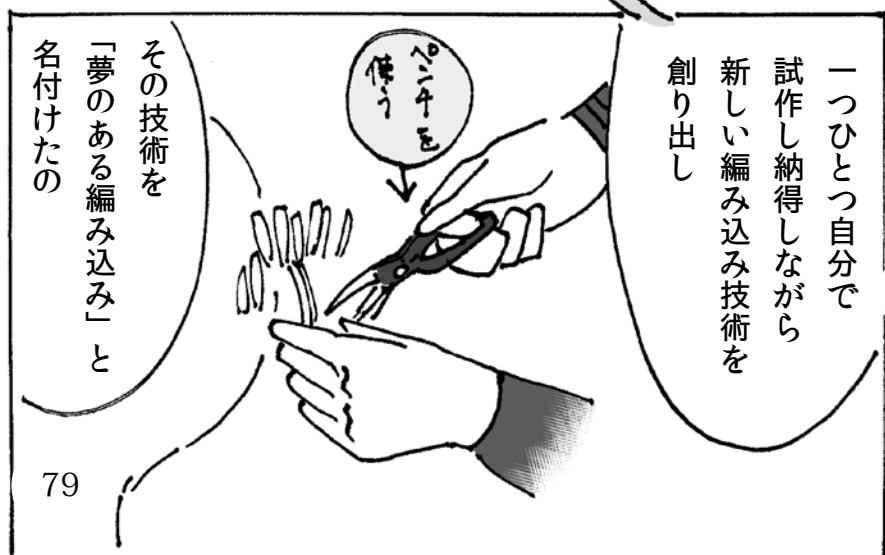
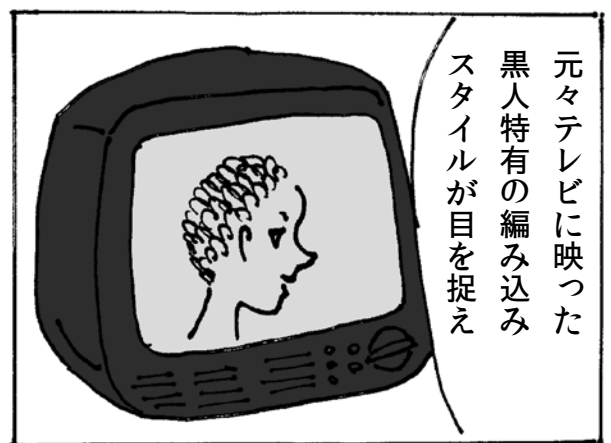
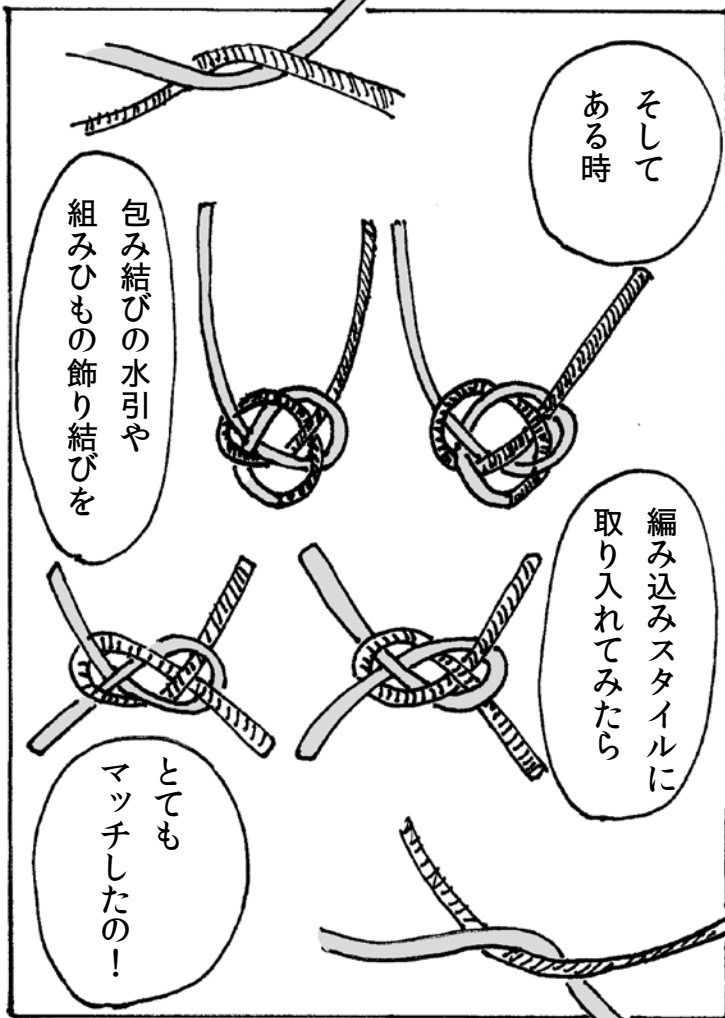
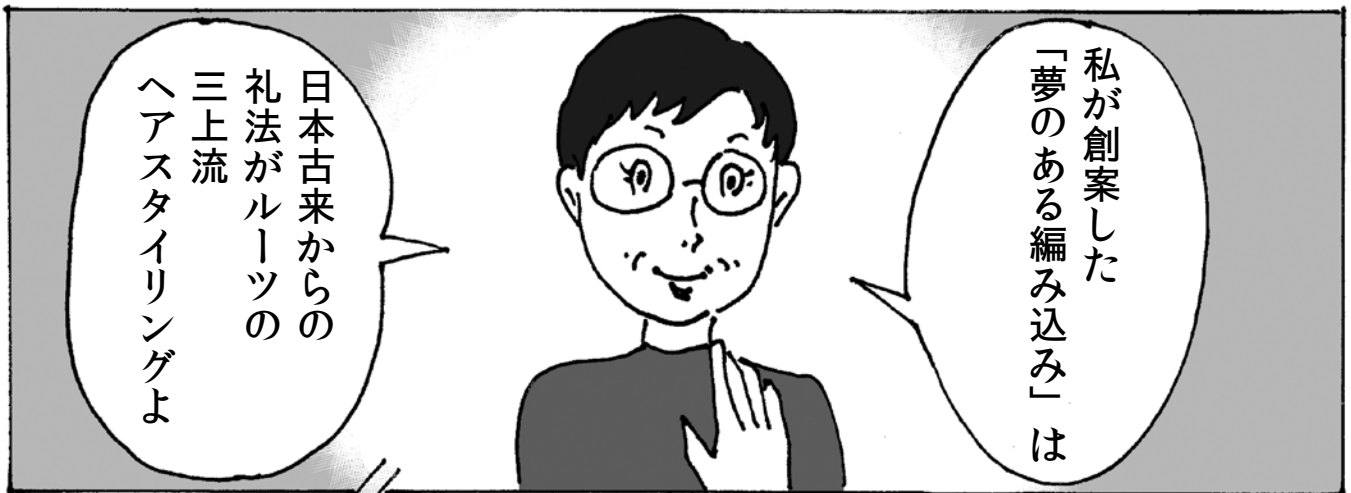


「夢のある編み込み」という独創的なヘアスタイルを生みだし、国内・海外で普及に努めた美容界の先駆者。



美容師界の
草分けであり
第一人者としても
多くの美容師を
育てて来た
人がいる





「夢のある
編み込み」は

美容院の
営業向け
スタイル

フアンタ
ジツクな
装飾ヘア
スタイル

あなた方は
どちらにも
取り組める
わよ

みやび
雅
上品で優雅なオリエン
タルな作品

素敵！
普段でも
使えそう！

華やかだから
パーティーに
ピッタリね

てんぷくちさい
天覆地載
天地のように広く大らかに
な心をイメージした作品

編み込み技術は一般に
パターンが限定されて
変化に乏しいといわれたけど

「夢のある編み込み」で

ヘアスタイルの幅と
編み込みヘアのイメージを
塗り替えたと
自負しているわ

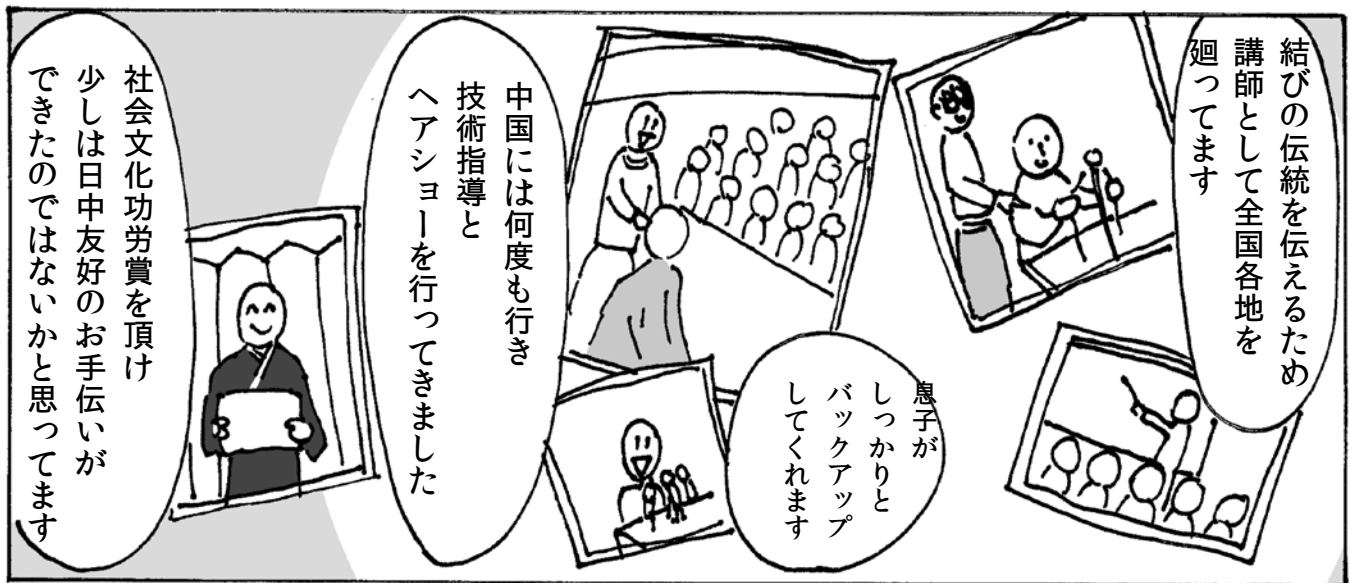
先生
ありがとうございます

美容に携わるのに
編み込み技術の
大切さ、わかりました！

これから
勉強します！

よろしければ
先生のほかの活動を

お聞かせ
願いますか？



美容室エルモア

「夢のある編み込み」など、お客様のご要望に応じたヘアー編み込みをご提案。川崎市内の高校生をインターン生として受け入れ、若い世代の指導も行っています。

- 住所／川崎市多摩区西生田 1-13-5
- 電話／044-955-3751
- ファックス／044-955-3751
- 営業時間／午前9時～午後6時
- 休み／火曜 *要予約